

Projekte sicher führen!

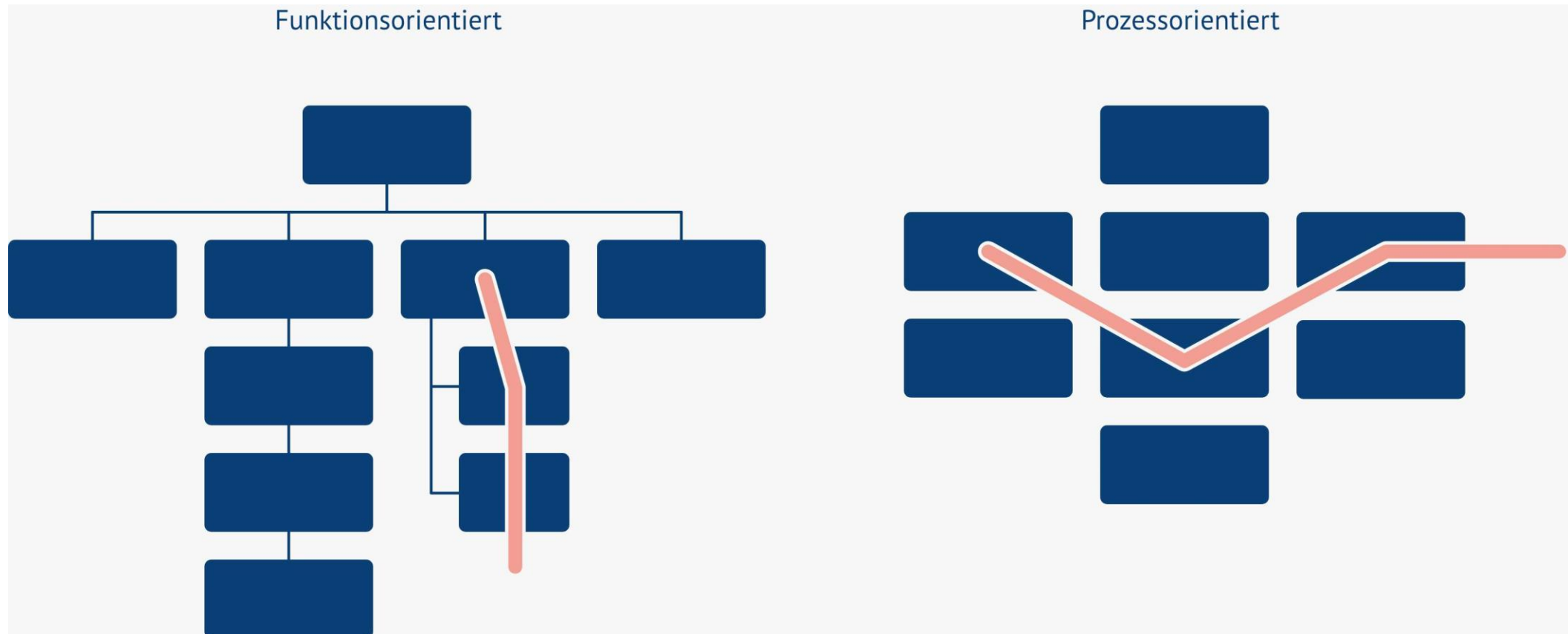
Ein Impulsvortrag von Diana Weiß

**Projekte, Projekte,
Projekte!**
**Warum dreht sich
eigentlich alles
um Projekte?**



**DID YOU
KNOW?**

End-to-End Prozesse



PROJEKTLEITUNG

Führung im Projekt
ist eine komplexe
Aufgabe.



Führung in der Linie

- Die Aufgaben sind klar.
- Jede Person weiß bei Dienstantritt, was zu tun ist.
- Der Nutzen der Abteilung ist klar.
- Festes und bekanntes Team.
- Keine zeitliche Begrenzung.
- Die Verantwortlichkeiten sind klar.
- Die Schnittstellen sind klar.
- Die Kommunikationswege und die Kommunikationskultur sind klar.

Führung im Projekt

- Projektorganisation muss definiert werden.
- Die Aufgaben müssen bestimmt werden.
- Der Nutzen muss definiert und kommuniziert werden.
- Das Team muss zusammengestellt werden.
- Zeitliche Begrenzung muss beachtet werden.
- Kommunikationsroutinen müssen etabliert werden.
- Projektabgrenzung muss erarbeitet werden.
- Reporting und Dokumentation muss erarbeitet werden.

Erfolgsfaktoren in der Projektführung

- Die Projektleitung übernimmt die Führung und führt.
- Das Warum ist klar.
- Der Nutzen ist klar.
- Die Messkriterien sind klar.
- Die Projektorganisation ist klar.
- Die Teambesetzung ist divers.
- Die Projektleitung verfügt über Wissen im Bereich Change Management und weiß, wie man mit Widerständen umgeht.

Traditionell, agil oder KI?

Frameworks
bieten eine gute
Orientierung,
nicht mehr.



**SAFE, SCRUM, IPMA,
PRINCE ETC.**

KI unterstützt,
führt aber
nicht.



KI

Ich freue mich auf ein Gespräch.

Tel.: +43 677 64002694

E-Mail: info@tobedone-beratung.com

Internet: www.tobedone-beratung.com

